



L'usine hydro-électrique de Cusset depuis l'écluse de la Rize

© FFRandonnée 69

GÉOGRAPHIE

LA RIZE, UNE RIVIÈRE EN PARTIE DISPARUE.

Jusqu'au milieu du XIX^e siècle les eaux pures de la Rize serpentent des Terres Noires de Décines au pont de la Guillotière en passant par Villeurbanne et le quartier Villette-Paul Bert.

Sur ses rives se développent blanchisseries, tanneries et lavoirs publics. Manque d'entretien, industrialisation et urbanisation intensives de l'est lyonnais, produiront pollution et envasement de la rivière.

Progressivement la Rize est asséchée ou recouverte. La construction du canal de Jonage, signera la fin de la

continuité de la rivière, elle ne sera plus qu'un cours d'eau se jetant dans le canal vers la centrale électrique de Cusset, de l'autre côté du périphérique. Malgré tout, sur ses rives au début du XX^e siècle, de nombreuses guinguettes accueillent les Lyonnais après la promenade.

Il persiste aujourd'hui une charmante balade le long du ruisseau où l'on peut observer, à partir de la passerelle des Noyers, des petites structures en bois faites de branchages et de terre imitant le travail des castors, une technique en expérimentation afin de restaurer le dynamisme d'écoulement de l'eau.

En page 1, les pictogrammes permettant de choisir une randonnée adaptée à ses capacités. Picto 1 = Effort; picto 2 = Technique (présence ou non d'obstacles); picto 3 = Risque (d'accidents lié à la configuration des lieux).
Cotation : 1-Facile; 2-Assez facile; 3-Peu difficile; 4-Assez difficile; 5-Difficile.



MÉTROPOLE
GRAND LYON



PR[®]

Caluire et Cuire - Histoires d'eau



3 h 30
12,1 km

Cette randonnée, le long du Rhône et du canal de Jonage, de l'ancienne usine des eaux de Saint-Clair à l'usine hydroélectrique de Cusset, permet de saisir l'importance de l'eau dans l'agglomération lyonnaise.

SITUATION

Caluire-et-Cuire, 362 chemin de Wette Fay, à 2km au nord est de Lyon

PARKING

Avec horodateur 11 avenue de Poumeyrol Caluire-et-Cuire...
Coordonnées GPS : 45°47'21"N, 4°51'02"E

TRANSPORT

Départ : arrêt bus TCL 9,59 "Les Eaux"
Arrivée : arrêt bus TCL, métro A, "Laurent Bonneville-Astroballe"



Code de balisage PR[®]
FFRandonnée

Bonne direction
Changement de direction
Mauvaise direction

© marques déposées



A DÉCOUVRIR EN CHEMIN

- Ancienne usine des eaux de Saint-Clair, visite guidée par l'association "L'eau à Lyon et la pompe de Cornouailles" : <https://www.eau.lyon.fr/visiter/>
- Roseraie botanique en bordure du Rhône
- Passe à poissons
- Jardins ouvriers.
- Promenade de la Rize
- Ancienne guinguette
- Usine hydroélectrique de Cusset,



A DÉCOUVRIR EN RÉGION

- Vaulx-En-Velin : Planétarium, Ancienne usine TASE, Centre commercial et de loisir La Soie
- Lyon : Parc de la Tête d'Or, Musée art contemporain



Téléchargez ce circuit sur votre smartphone



BALISAGE

- 1 à 2 non balisé
- 2 à 3 jaune
- 3 à 4 non balisé
- 4 à 6 jaune
- 6 à 7 non balisé



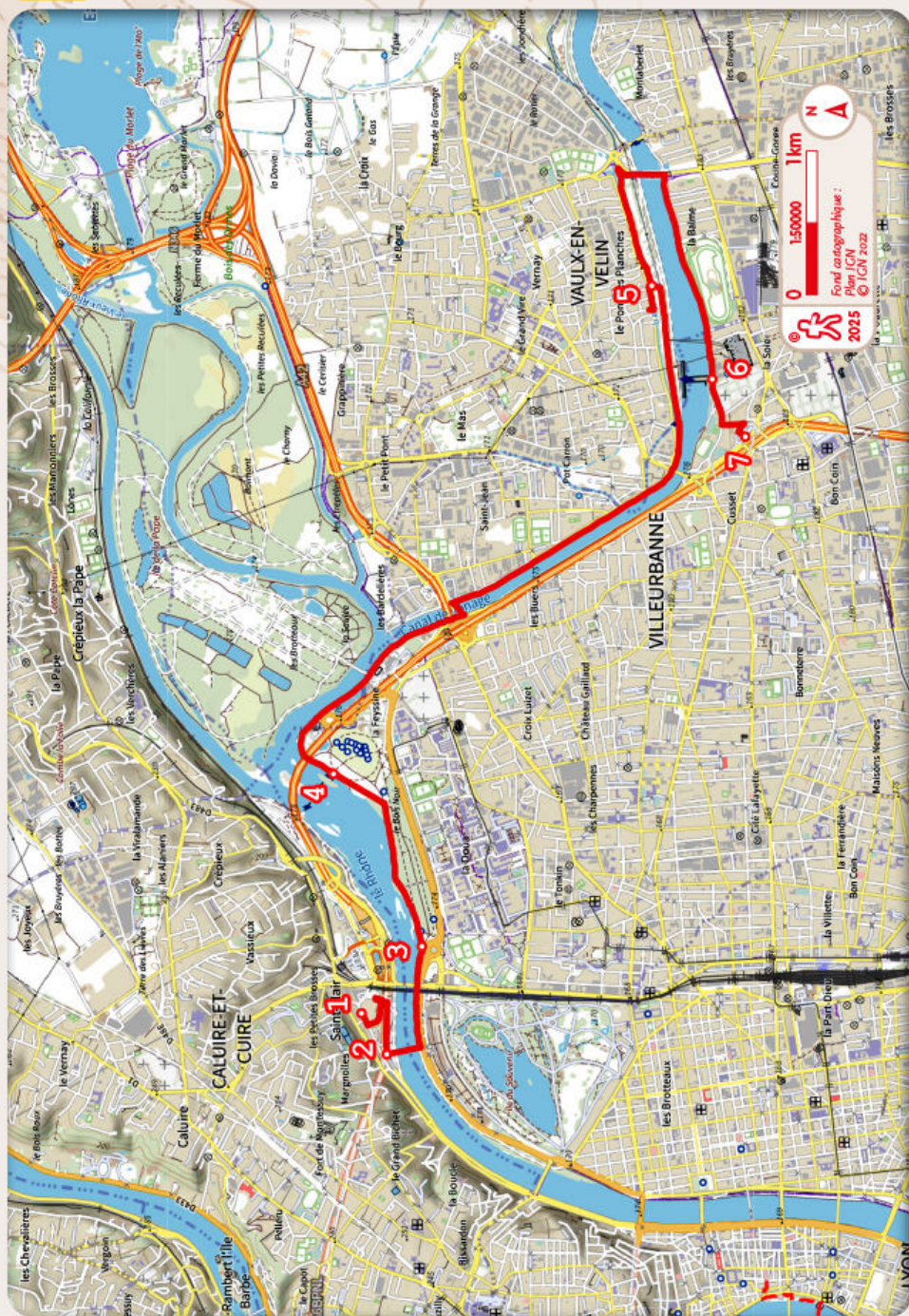
• Office de Tourisme et des Congrès du Grand Lyon : Place Bellecour, 69002 Lyon, 04 72 77 69 69, www.visiterlyon.com.



Comité

• Comité Départemental de la Randonnée Pédestre du Rhône et Métropole de Lyon : 39 rue Germain, 69006 Lyon, 04 72 75 09 02, rhone@ffrandonnee.fr, www.rhone.ffrandonnee.fr.

RFNCaluire et Cuire - Histoires d'eau - Le nom RandoFiche[®] est une marque déposée, nul ne peut l'utiliser sans l'autorisation de la Fédération française de la randonnée pédestre.
© FFRandonnée 2025.



1 À droite à la descente du bus, passer devant l'ancienne usine des eaux de Saint-Clair. [👁 > À l'époque romaine quatre aqueducs alimentent Lugdunum et ses fontaines publiques d'où jaillissent une eau pure. Après cette période l'accès à l'eau potable redevient difficile, les épidémies se succèdent. C'est seulement au XIX^e siècle que s'organise à grande échelle l'adduction de l'eau potable. Au niveau national, la Compagnie générale des eaux est créée. A Lyon le préfet Vaisse conduit un vaste plan dont l'usine des eaux de Saint-Clair fait partie. Elle alimentait Lyon en eau potable de 1856 à 1976. Jusqu'en 1910 elle a fonctionné avec trois pompes à vapeur, dites de Cornouailles]. Tourner à gauche sur le premier chemin. [👁 > Bassins filtrants] À la fin du chemin, aller à droite sur la piste piétons/cycles. [👁 > La roseraie botanique en bordure du Rhône créée en 2011 où l'on peut admirer des rosiers issus de croisement entre roses modernes et roses sauvages anciennes]. Bifurquer à droite sur le chemin de terre, en dominant le Rhône.

2 Emprunter la passerelle de la Paix, et suivre les berges du Rhône à gauche.

3 Rester au plus près de l'eau. Au sortir du bois, tourner à gauche.

4 Se diriger vers la passe à poissons. [👁 > La passe à poissons permet aux espèces piscicoles de franchir une petite chute d'eau et de circuler librement depuis Miribel jusqu'à la Saône en traversant Lyon, ou de remonter en amont vers des zones de reproduction]. Après la passe à poissons, tourner à gauche et passer sous le pont. Continuer jusqu'à la passerelle mode doux, la traverser sur la gauche, puis tourner à droite et descendre sur les berges du Canal de Jonage, les remonter en amont jusqu'à l'usine hydroélectrique de Cusset rive droite. [👁 > La construction de l'ouvrage majeur de l'aménagement hydroélectrique de Cusset, le canal de Jonage, commence en 1894 avec la dérivation du Rhône à la hauteur de Jonc. Jusqu'à trois mille ouvriers travailleront durant cinq ans, parfois nuit et jour]. Après l'écluse de la rivière La Rize prendre chemin de gauche jusqu'aux jardins ouvriers. [👁 > Les jardins ouvriers EDF de Vaulx-en-Velin existent depuis 1946 (soit environ quatre-vingt-dix parcelles gérées collectivement)]. Continuer tout droit.

5 Un peu après la fin des jardins ouvriers, tourner à gauche par la chicane et traverser la Rize par la passerelle des Artistes, puis le passage protégé, et aller à gauche avenue Grand-Clément. Tourner à droite rue Favier. [👁 > Au n° 64, ancienne Guinguette «chez Favier 1920», actuellement Centre de loisirs]. Revenir à la passerelle. La traverser, tourner à gauche, et longer la Rize. Arrivé à la chicane, monter à droite le chemin goudronné et traverser le pont au-dessus du Canal de Jonage. Au bout du pont, descendre l'escalier sur la droite, et tourner à gauche au bas de l'escalier, longer l'hippodrome Lyon-Carré de soie, et rejoindre l'usine hydroélectrique de Cusset, rive gauche. [👁 > Usine hydroélectrique de Cusset, élément d'un ensemble de deux barrages, d'un canal et d'un réservoir elle a été mise en service en 1899 et est alors la plus puissante du monde. Elle produit encore l'équivalent de la consommation d'électricité d'une ville de 145 000 habitants (se visite lors des Journées du Patrimoine)].

6 Continuer tout droit et emprunter l'avenue Marcel Cerdan et rejoindre l'arrivée sur la gauche à la station bus/métro Laurent Bonneval-Astroballé. **7**