

## ARCHÉOLOGIE

### MOSAÏQUE CISIRIANA (SÉRÉZIN-DU-RHÔNE)

La mosaïque a été découverte en 1971, au lieu-dit la Sarrazinière à Sérézin-du-Rhône. Datée du II<sup>e</sup> siècle, d'une surface d'environ 43m<sup>2</sup>, elle décorait probablement une salle de réception d'une villa luxueuse. Son décor géométrique en damier et losange, principalement noir et blanc relevé de touches colorées, marquent un style rare de l'art gallo-romain. La villa, située à proximité de la voie romaine reliant Vienne à Lyon, fut habitée durant près

de trois siècles.



Mosaïque Cisiriana - Sérézin-du-Rhône (69)

© Département du Rhône

## PATRIMOINE

### SAINT-SYMPHORIEN-D'OZON

Lors de cette balade, vous traverserez différentes époques : le Moyen-Âge avec le pont de maison, l'échauguette en encorbellement dans la ruelle des Henry et les ruelles latérales. Au n° 13 de la rue Centrale, une belle maison Renaissance (utiliser le passage pour admirer le bel escalier couvert et les fenêtres à meneaux de la façade

sur cour). L'actuel hôtel de ville (n° 24) a été construit au XVIII<sup>e</sup> par Louis de Melat. L'auberge de la Croix Blanche (n° 21bis) a été agrandie au début du XIX<sup>e</sup> avec le relais de la poste aux chevaux. Elle comporte un vaste hangar, qui servait entre-autres d'écurie : 1600 m<sup>2</sup> de surface avec une charpente soutenue par un seul pilier central.

## PATRIMOINE

### TERNAY

Depuis le 12<sup>e</sup> siècle, le prieuré Saint-Pierre de Ternay, site clunisien, surplombe la vallée du Rhône. Entrez dans le cloître, vous y découvrirez les arcades portant le blason des prieurs de Poisieu, le puits, un linteau et son accolade médiévale, des fenêtres à meneaux.

En contrebas du prieuré, sous le règne de François 1<sup>er</sup>, les imprimeurs de La Porte concrétisent leur réussite sociale

en construisant cette *maison des champs* (Château de La Porte).



Eglise Saint-Mayol - Ternay (69)

© Pays de l'Ozon

En page 1, les pictogrammes permettant de choisir une randonnée adaptées à ses capacités. Picto 1 = Effort; picto 2 = Technique (présence ou non d'obstacles); picto 3 = Risque d'accidents lié à la configuration des lieux. Cotation : 1-Facile; 2-Asez facile; 3-Peu difficile; 4-Asez difficile; 5-Difficile.



## Sérézin-du-Rhône

PR<sup>®</sup>

Balade patrimoniale au Pays de l'Ozon



4 h 30  
15,3 km

Après avoir longé l'Ozon, découvrez de magnifiques demeures à Saint-Symphorien-d'Ozon. Puis joignez le site clunisien de Ternay par un agréable chemin sur le plateau, avant de retourner à Sérézin-du-Rhône par le Parc du Grand Clos, et d'y découvrir sa mosaïque Gallo-Romaine.

### SITUATION

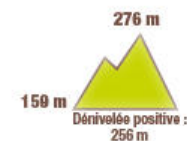
Gare de Sérézin-du-Rhône, à 18 km au Sud-Est de Lyon : A7, D312, D149, rue de la Sarrazinière

### PARKING

Parking de la gare, rue de la Sarrazinière (Coord. GPS : 45°37'38.1°N 4°49'05.9°E)  
Parking de la mairie, 3 rue de Ternay (Coord. GPS : 45°37'42.1°N 4°49'22.0°E)

### TRANSPORT

Gare SNCF de Sérézin-du-Rhône (Ligne Lyon - Vienne)  
Cars du Rhône : Ligne 111 (arrêt gare de sérézin)



Code de balisage PR<sup>®</sup>  
FFRandonnée

— Bonne direction  
— Changement de direction  
X Mauvaise direction

© marques déposées



Téléchargez ce circuit sur votre téléphone mobile



### A DÉCOUVRIR EN CHEMIN

- Le long de l'Ozon
- Le bourg historique de Saint-Symphorien d'Ozon
- Le site Clunisien de Ternay



### A DÉCOUVRIR EN RÉGION

- Chaponnay : zone humide de la Sauzaye
- Simandres : La chapelle Notre-Dame de Limon
- Vernaizon : L'île de la table ronde
- Givors : La cité des Étoiles

### BALISAGE

- |                           |               |
|---------------------------|---------------|
| 1 à 2 : aucun             | 2 à 3 : Jaune |
| 3 à 4 : par intermittence | 4 à 6 : Jaune |
| 6 à 7 : aucun             | 7 à 8 : Jaune |
| 8 à 9 : aucun             | 9 à 2 : Jaune |



• Communauté de Communes du Pays de l'Ozon : 1 rue du stade, 69360 Saint-Symphorien-d'Ozon, 04 78 02 93 68, ccpo@pays-ozon.com, <https://www.pays-ozon.com/>.

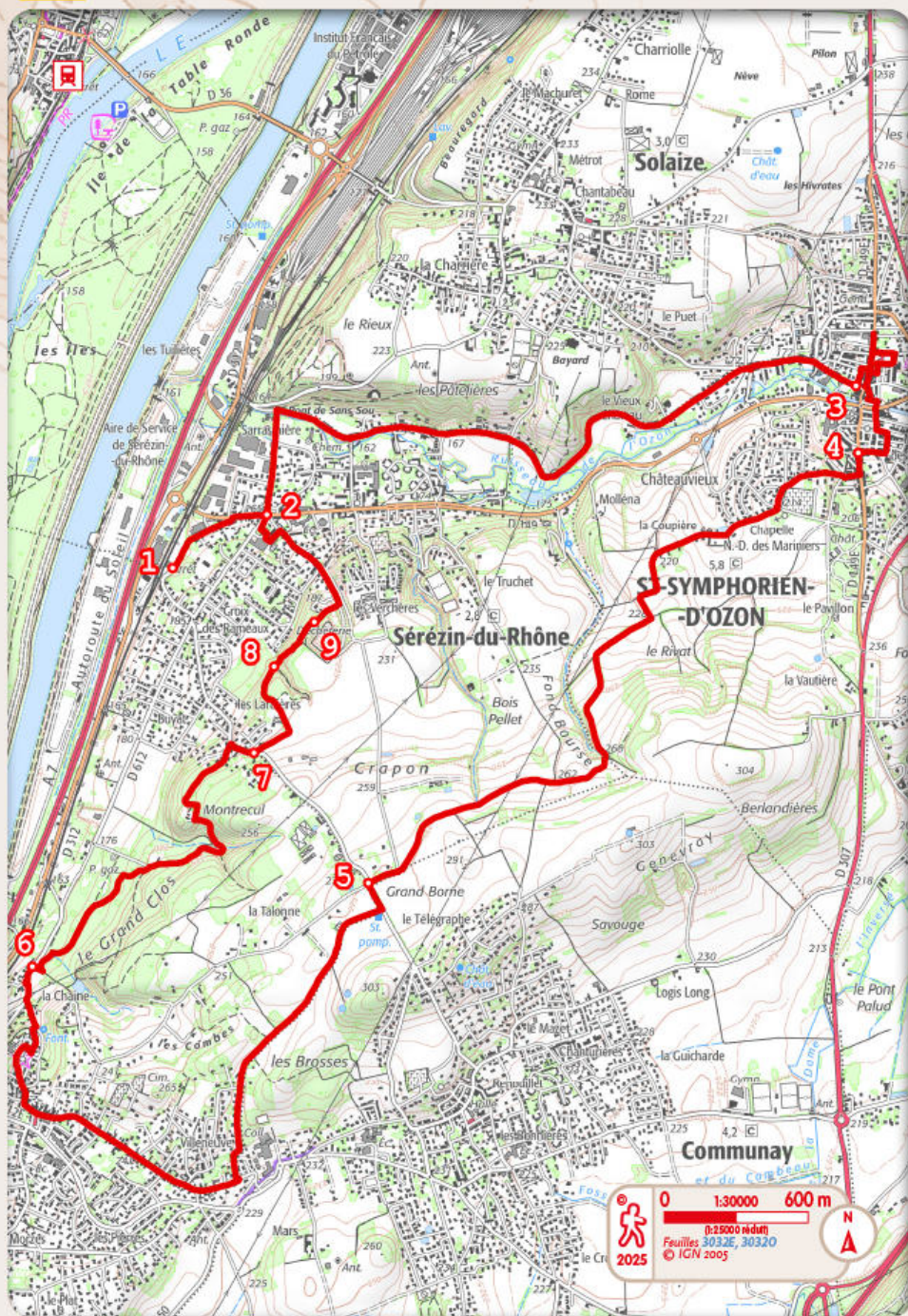


### Comité

• Comité Départemental de la Randonnée Pédestre du Rhône et Métropole de Lyon : 39 rue Germain, 69006 Lyon, 04 72 75 09 02, rhone@ffrandonnee.fr, [www.rhone.ffrandonnee.fr](http://www.rhone.ffrandonnee.fr).

RFNOzon1 - Le nom Randofiche<sup>®</sup> est une marque déposée, nul ne peut l'utiliser sans l'autorisation de la Fédération française de la randonnée pédestre. © FFRandonnée 2025.





- 1 Dos à la gare, partir à gauche, puis à droite avenue du Dauphiné.
- 2 Sur la place, se diriger à gauche. Passer le pont, puis prendre la sente à droite le long de la rivière [👁 > Ozon], la sente devient Chemin de la Blancherie, le continuer pendant 2 km. Au stop obliquer à gauche Chemin de la Blancherie puis à droite rue Saint Georges [👁 > Parc Clos Saint Georges].
- 3 Tourner à gauche rue des Henri [👁 > Ruelle médiévale] puis à droite à la troisième ruelle. À sa sortie, prendre à gauche [👁 > Auberge de la Croix Blanche, Hôtel de Melat (Hôtel de Ville), maison Renaissance] jusqu'à la maison numéro 14 [👁 > Maison de la famille Gueidan]. Faire demi-tour. Emprunter la rue de la Poste à gauche. [👁 > Hôtel Melat, côté «jardin»]. Traverser la place pour suivre la rue du Dauphiné sur la gauche puis la première à droite. À la rue Centrale (n° 33) poursuivre à gauche. Au niveau de la petite place, prendre rue des Glycines légèrement sur la gauche [👁 > Au n° 1 de la rue des Glycines, Escalier «à la lyonnaise»]. Traverser légèrement à gauche pour continuer sur la place du marché [👁 > Église St Pierre]. Virer à gauche place Docteur Cinelli puis à droite rue de Verdun. Tourner à droite rue du Plâtre.  
 > Cars du Rhône - ligne 111 - Arrêt Place J. Flacher
- 4 Monter la rue à gauche. Bifurquer à droite rue de Selins, puis grimper chemin des Cerisiers et longer le cimetière. À la chapelle [👁 > Chapelle Notre-Dame des Mariniers], emprunter le chemin de la Coupière descendant à gauche. Rester sur le chemin principal à niveau puis à droite à l'intersection. Rester à niveau. Poursuivre sur la route goudronnée.
- 5 Au carrefour, tourner à gauche, puis dans le 1<sup>er</sup> chemin à droite. Au bout (1,4 km), aller dans la rue à droite (barrières métalliques). Poursuivre Grande rue et traverser la place (toilettes publiques) ; descendre montée Saint-Mayol [👁 > Rentrer dans la cour du prieuré]. [👁 > Château de la Porte]. Après le virage, aller à gauche, chemin des remparts. Au bout [👁 > À 10 m en remontant : fontaine Saint-Mayol] descendre jusqu'au carrefour, puis à droite et au rond-point première à droite.  
 > Cars du Rhône - Ligne 111 - Arrêt Mairie Ternay
- 6 Entrer dans le parc au bout du trottoir, et continuer en restant à niveau. À l'œuvre en bois [👁 > œuvre de Marc Avery], monter le chemin à droite. À l'amphithéâtre de verdure (Aire de pique-nique), grimper à droite jusqu'à la sortie du parc. Poursuivre sur le sentier montant (balisage jaune). Au carrefour, prendre le chemin montant à gauche au niveau de la conduite de gaz jaune (fin du balisage jaune). Au bout, monter la route à droite.
- 7 Après le numéro 43 suivre le sentier à gauche. Entrer dans le bois (aire de pique-nique) puis en bas de la descente, à droite.
- 8 Poursuivre sur le chemin tout droit.
- 9 Au banc, obliquer sur la gauche et poursuivre sur le chemin en direction des maisons. En bas du chemin marqué par des escaliers, descendre à gauche sur la route. Au niveau du n°7, prendre le passage piéton à gauche. Dos à la [👁 > mosaïque], redescendre vers la mairie, la contourner à gauche.
- 2 Arrivé au grand carrefour, prendre la direction de la gare.